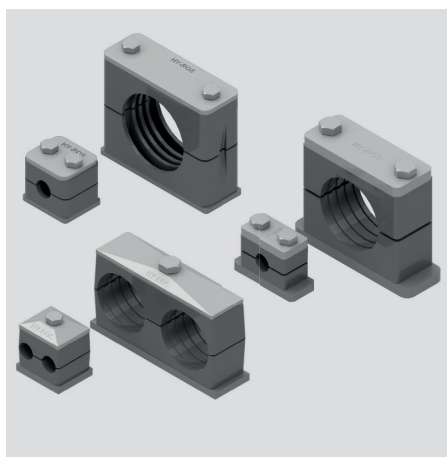


Schellen nach DIN 3015

DIN 3015-1 Leichte Reihe

DIN 3015-2 Schwere Reihe

DIN 3015-3 Zweiroherschelle



Allgemeines

Schellen nach DIN 3015 sind ein ausgereiftes Baukastensystem für das Befestigen von Rohren mit statischen und dynamischen Belastungen.

Dies bietet viele Vorteile:

- Dämpfung von Stößen, Vibrationen und Geräuschen, sowie Ausgleich von Rohrtoleranzen durch den Einsatz von Elastomereinsätzen
- Hohe Festigkeit durch optimierte Klemmkörperverrippung
- Anschweißplatte aus einem einzigen gezogenen Stück
- Stahlteile mit ausreichendem Oberflächenschutz
- Sichere Überkopfmontage durch Klemmeffekt der Kunststoffteile
- Montierbar auf C-Tragschiene, auch mit Anschweißstegen
- Rationelle Steck-Schraubmontage der Tragschienenmutter
- Optional:
 - Ausschließen von Unterrostung durch Rundum-Korrosionsschutzschichten
 - Schonende Bauteilbefestigung durch Schellenkörper aus thermoplastischem Element

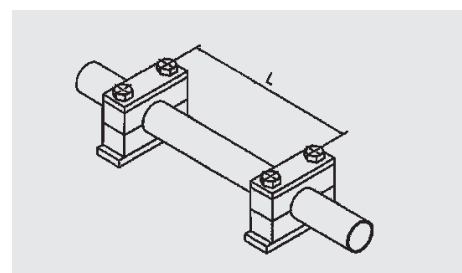
Montage

Alle Rohrschellen aus dem HY-ROS-Sortiment überzeugen durch extrem starke Eigenschaften: exzellentes Rückstellvermögen sowie ideale Materialbeständigkeit gegenüber Zug- und Reißbeanspruchung und hohe Abriebfestigkeit.

Je nach Einsatzgebiet und Beanspruchungsart (thermisch / mechanisch) ist die Auswahl des Rohrschellentyps, der Größe sowie des Materials vorzunehmen.

- Für die sichere Montage ist eine stabile, den Belastungen entsprechende Unterbefestigung der Trägereinheiten, wie Grundplatten und Tragschienen notwendig.
- Die erste Schelle soll unmittelbar nach der Anschlussverschraubung platziert sein. Sie hält somit die Schwingungen von der Verschraubung ab.
- Rohrbögen sind unmittelbar hinter den Bögen abzufangen (Pulsationsrichtung beachten).
- Die vorgegebenen Grenzen der Materialeigenschaften sind zu beachten.
- Wo keine Aussage aufgrund der praktischen Erfahrung vorliegt, sind die empfohlenen Rohrstützweiten einzuhalten (siehe rechts).
- Werden in den Rohrleitungen Armaturen integriert, so ist eine Abstützung vor und hinter diesen Armaturen empfohlen.

Empfohlene Rohrstützweiten



Rohrstützweite L [m]	Rohrdurchmesser D	
	min [mm]	max [mm]
1,0	6,0	12,7
1,2	12,7	22,0
1,5	22,0	32,0
2,0	32,0	38,0
2,7	38,0	57,0
3,0	57,0	75,0
3,5	75,0	76,1
3,7	76,1	88,9
4,0	88,9	102,0
4,5	102,0	114,0
5,0	114,0	168,0
6,0	168,0	219,0
6,7	219,0	324,0
7,0	324,0	356,0

Materialeigenschaften der Schellen nach DIN 3015

Material	Dichte	Streckspannung bzw. Zugfestigkeit	Shore-Härte	Temperatur- beständigkeit	Brandschutz
	ISO 1183	ISO 527-2	ISO 868		EN 45545-2
Polypropylen (PP)	0,9 g/cm ³	26 MPa	-	-30 bis +90 °C	-
Polyamid (PA)	1,13 g/cm ³	tr. 90 / lf. 45 Mpa	-	-40 bis +120 °C	-
Polyamid flammfest (PAFF)	1,14 g/cm ³	tr. 80 / lf. 40 Mpa	-	-40 bis +120 °C	R22, R23 / HL1, HL3, HL3
Thermoplastisches Elastomer (TPE)	0,97 g/cm ³	8,3 Mpa	73 ±5° Shore A andere auf Anfrage	-40 bis +125 °C	-
Acrylnitril-Butadien Elastomer (NBR)	1,35 g/cm ³	25 Mpa	73 ±5° Shore A andere auf Anfrage	-35 bis +90 °C	-

Schraubenanzugs-Drehmoment nach DIN 3015 Teil 10

Norm	Gewinde	Nenngröße	Anzugsmoment [Nm] bei Klemmwerkstoff		
			PP	PA	AL
Leichte Baureihe	M 6	0 bis 6	8	10	12
Schwere Baureihe	M 10	1 bis 2	12	20	30
		3	15	25	35
	M 12	4	30	40	55
	M 16	5	45	55	120
	M 20	6	80	150	220
	M 24	7	110	200	250
		8	180	350	500
		9	200	370	500
M 30	10	270	470	600	
	M 6	1	5	6	-
		M 8	2 bis 4	12	12
			5	8	8

Hinweis: Die angegebenen Schraubenanzugsmomente beziehen sich auf Montage mit Deckplatten und Außensechskantschrauben nach ISO 4014 / 4017.

Verpackungseinheiten Leichte Reihe DIN 3015 Teil 1

Leichte Reihe	Klemmbackenpaare			Anschweiß- und Deckplatten			Schrauben	
	Karton (Paar)		Tüte (Paar)	Karton (Stück)		Tüte (Stück)	Karton (Stück)	Tüte (Stück)
	PP, PA	AL		AP	DP			
0	1000	-	50	250	500	50	1000	50
1	1000	500	50	250	500	50	1000	50
2	1000	250	50	250	250	50	1000	50
3	500	250	50	250	250	50	1000	50
4	500	200	25	200	200	25	1000	50
5	250	100	25	100	200	25	500	50
6	250	100	25	100	200	25	500	50
TMV 6 / TM6				1000		50		
U-Scheibe				-		50		
Aufbauschraube wie normale Schrauben								

Verpackungseinheiten Schwere Reihe DIN 3015 Teil 2

Schwere Reihe	Klemmbackenpaare			Anschweiß- und Deckplatten		Schrauben	
	Karton (Paar)		Tüte (Paar)	Karton (Stück)	Tüte (Stück)	Karton (Stück)	Tüte (Stück)
	PP, PA	AL					
1	500	250	25	100	25	250	50
2	250	150	25	100	25	250	50
3	250	100	25	100	25	250	50
4	250 (Stück)	-	-	25 (AP), 50 (DP)	-	100	-
5	120 (Stück)	-	-	25	-	25	-
TM 10				250	50		
TM 12				250	50		
U-Scheibe				-	50		
Aufbaumutter Gr. 1 - 4				250	50		
Aufbaumutter Gr. 5				100	-		
Stiftschraube Gr. 1 - 3				250	50		
Stiftschraube Gr. 4				250	-		
Stiftschraube Gr. 5				100	-		

Gr. = Größe

Verpackungseinheiten Zweirohrschele DIN 3015 Teil 3

Zweirohrschele	Klemmbackenpaare		Anschweiß- und Deckplatten			Schrauben		
	Karton (Paar)		Tüte (Paar)	Karton (Stück)		Tüte (Stück)	Karton (Stück)	Tüte (Stück)
	PP, PA	AL		AP	DP			
1	1000	50	200	250	50	500	50	
2	750	50	100	200	50	500	50	
3	500	50	100	200	50	500	50	
4	250	25	100	100	25	200	25	
5	250	25	100	100	25	200	25	
TMV 6 / TM6					50			
TM 8					25			
Aufbauschraube wie normale Schrauben								

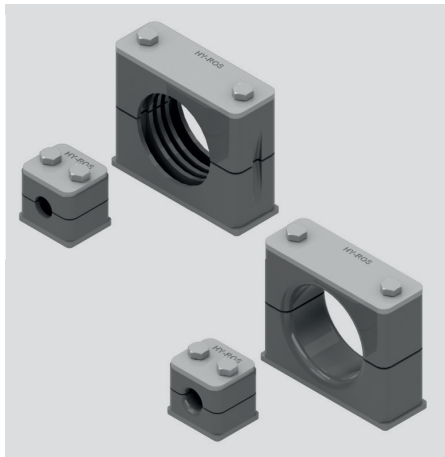
Hinweis: Abgabe nur in Verpackungseinheiten

Gegenüberstellung "Metrisch" zu "Zoll"

Rohr- Außen-Ø [mm]	Zoll	Gewinderohre
6	-	-
6,4	1/4	-
8	5/16	-
9,5	3/8	-
10	-	G 1/8
12	-	-
12,7	1/2	-
13,7	-	G 3/4
14	-	-
15	-	-
16	5/8	-
17,1	-	G 3/8
18	-	-
19	3/4	-
20	-	-
21,3	-	G 1/2
22	-	-
23	-	-
25	-	-
25,4	1	-
26,9	-	G 3/4
28	-	-

Rohr- Außen-Ø [mm]	Zoll	Gewinderohre
30	-	-
32	1 1/4	-
33,7	-	G 1
35	-	-
38	1 1/2	G 1 1/8
40	-	-
42	-	G 1 1/4
44,5	1 3/4	-
48,3	-	G 1 1/2
50,8	2	-
54	-	-
57	2 1/4	-
60,3	-	G 2
63,5	2 1/2	-
65	-	-
70	-	-
73	-	-
76,1	3	G 2 1/2

Rohr- Außen-Ø [mm]	Zoll	Gewinderohre
80	-	-
88,9	3 1/2	G 3
90	-	-
96	-	-
101,6	4	G 3 1/2
108	4 1/4	-
114,3	4 1/2	G 4
136	-	-
139,7	5 1/2	G 5
168	6 1/2	G 6
177,8	7	-
193,7	7 5/8	G 7
219,1	8 5/8	G 8
244,5	-	-
273	-	G 10
323,9	12 3/4	G 12
355,6	-	G 14
406,4	-	G 16



Leichte Baureihe nach DIN 3015 Teil 1

HRL, HRGL

Baugröße	Rohr-Außen-Ø [mm]
0	6,4
	8
	9,5
	10
	12
1	6
	6,4
	8
	9,5
	10
2	12
	13,7
	14
	15
	16
3	17,1
	18
	19
	20
	21,3
4	22
	23
	25
	25,4
	26,9
5	28
	30
	32
	33,7
	35
6	38
	40
	42
	44,5
	48,3
7	50,8
	57,2
	60,3
	63,5
	70,0
8	73,0
	76,1
	88,9
	101,6

Typenschlüssel (gleichzeitig Bestellbeispiel)

HRL 2 A 16 PP ST M BL

Benennung

HRL = HY-ROS Schelle, Leichte Baureihe mit gerippter Innenfläche
 HRGL = HY-ROS Schelle, Leichte Baureihe mit glatter Innenfläche

Baugröße

0 = Größe 0
 1 = Größe 1
 2 = Größe 2
 bis Größe 8

Ausführung bei Komplettschellen

(Klemmbackenpaar nicht erwähnt)

A = mit Anschweißplatte, Deckplatte und Außen-6-kt-Schraube
 AV = mit verlängerter Anschweißplatte, Deckplatte und Außen-6-kt-Schraube
 A1 = mit Deckplatte und Außen-6-kt-Schraube
 A1TM = mit Deckplatte, Außen-6-kt-Schraube und Tragschienenmutter
 B = mit Anschweißplatte, Innen-6-kt-Schraube und U-Scheibe
 BV = mit verlängerter Anschweißplatte, Innen-6-kt-Schraube und U-Scheibe
 B1 = mit Innen-6-kt-Schraube und U-Scheibe
 B1TM = mit Innen-6-kt-Schraube, U-Scheibe und Tragschienenmutter
 C = mit Anschweißplatte, Schlitz-Schraube und U-Scheibe
 CV = mit verlängerter Anschweißplatte, Schlitz-Schraube und U-Scheibe
 C1 = mit Schlitz-Schraube und U-Scheibe
 C1TM = mit Schlitz-Schraube, U-Scheibe und Tragschienenmutter
 D = mit Aufbauschraube und Sicherungsblech

Rohrdurchmesser

Werkstoff der Klemmbacken

PP = Polypropylen
 PA = Polyamid
 PAFF = Polyamid flammgeschützt nach EN 45545-2 R22, R23, HL3
 TPE = Thermoplastisches Elastomer
 AL = Aluminium (Größen 0, 7, 8 auf Anfrage)

Werkstoff der Stahlteile

ST = Stahl
 A2 = Edelstahl (auf Anfrage)
 A4 = Edelstahl (auf Anfrage)

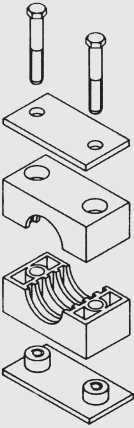
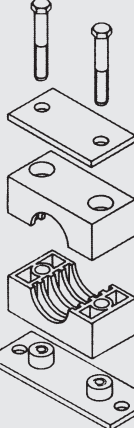
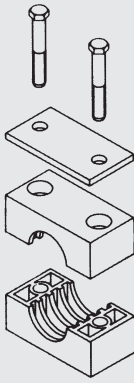
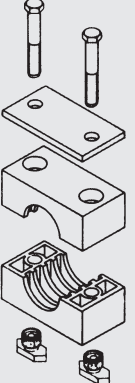
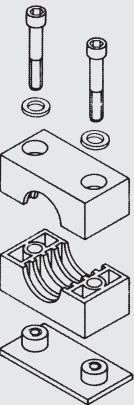
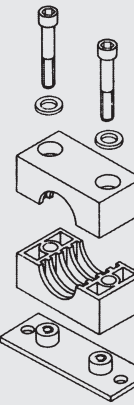

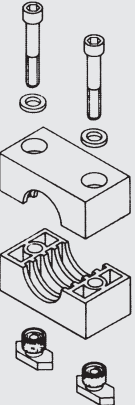
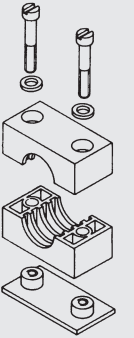
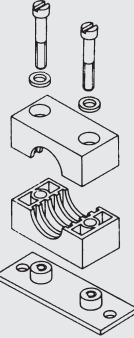
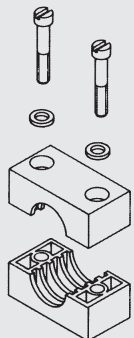
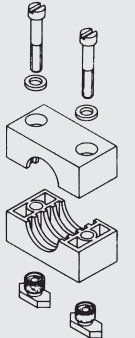
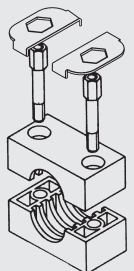
Gewindeart

M = metrisches Gewinde

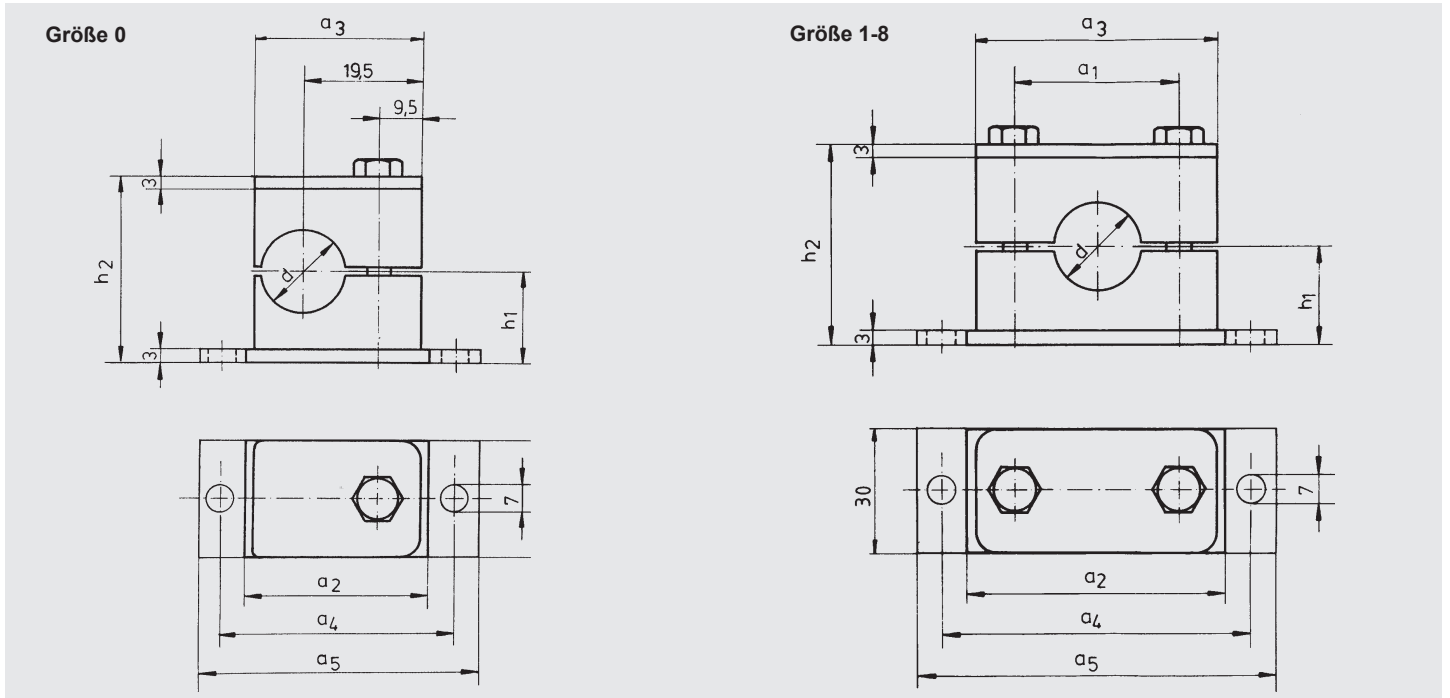
Oberfläche der Stahlteile

BL = Anschweißplatte blank, Deckplatte verzinkt, Schrauben verzinkt
 ZN = Anschweißplatte verzinkt, Deckplatte verzinkt, Schrauben verzinkt
 andere auf Anfrage

Ausführungen Leichte Reihe DIN 3015 Teil 1

<p>Ausführung A Größe 0 - 8</p> 	<p>Ausführung AV Größe 0 - 8</p> 	<p>Ausführung A1 Größe 0 - 8</p> 	<p>Ausführung A1TM Größe 0 - 8</p> 
<p>Ausführung B Größe 0 - 8</p> 	<p>Ausführung BV Größe 0 - 8</p> 	<p>Ausführung B1 Größe 0 - 8</p> 	<p>Ausführung B1TM Größe 0 - 8</p> 
<p>Ausführung C Größe 0 - 6</p> 	<p>Ausführung CV Größe 0 - 6</p> 	<p>Ausführung C1 Größe 0 - 6</p> 	<p>Ausführung C1TM Größe 0 - 6</p> 
<p>Ausführung D Größe 0 - 6</p> 	<p>Hinweis: In der AL-Ausführung der Serien B und C entfallen die U-Scheiben.</p>		

Abmessungen Leichte Reihe DIN 3015 Teil 1



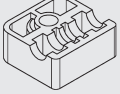
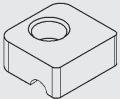
Größe	Abmessungen [mm]							ASKT	ISKT	STIFT	SCHLITZ
	a1	a2	a3	a4	a5	h1	h2	ISO 4014	ISO 4762	DIN 938	ISO 1207
0	-	30	28	44	58	16	32	M6 x 30	M6 x 20	M6 x 20	M6 x 20
1	20	36	36	50	64	16	32	M6 x 30	M6 x 20	M6 x 20	M6 x 20
2	26	42	40	56	70	19,5	39	M6 x 35	M6 x 25	M6 x 25	M6 x 25
3	33	50	48	64	78	20,5	41	M6 x 40	M6 x 30	M6 x 30	M6 x 30
4	40	60	57	73	87	24	48	M6 x 45	M6 x 35	M6 x 35	M6 x 35
5	52	72	70	86	100	32	64	M6 x 60	M6 x 50	M6 x 50	M6 x 50
6	66	88	86	100	116	36	72	M6 x 70	M6 x 60	M6 x 60	M6 x 60
7	94	122	121	136	150	51,5	103	M6 x 100	M6 x 85	-	-
8	120	148	147	162	178	64	128	M6 x 125	M6 x 110	-	-

HINWEIS: Bei Größe 7 und 8 beträgt die Stärke der Deckplatte und der Anschweißplatte 5 mm.

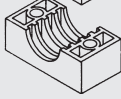
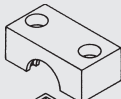
Einzelteile Leichte Reihe DIN 3015 Teil 1

Klemmbackenpaar gerippt (HRL...KP...)

Größe 0

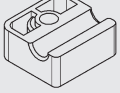
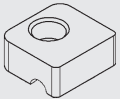


Größe 1 - 8

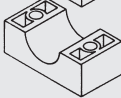
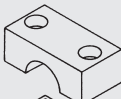


Klemmbackenpaar glatt (HRL...KP...)

Größe 0



Größe 1 - 8

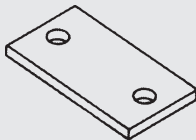


Deckplatte (DP)

Größe 0



Größe 1 - 8



Typenschlüssel (gleichzeitig Bestellbeispiel)

HRL 3 KP 23 PP

Baureihe

HRL = HY-ROS Schelle, Leichte Baureihe mit gerippter Innenfläche
HRGL = HY-ROS Schelle, Leichte Baureihe mit glatter Innenfläche

Baugröße

(gemäß Abmessungen)

Benennung

KP = Klemmbackenpaar

Rohrdurchmesser

Werkstoff der Klemmbacken

PP = Polypropylen
PA = Polyamid
PAFF = Polyamid flammgeschützt nach EN 45545-2 R22, R23, HL3
TPE = Thermoplastisches Elastomer
AL = Aluminium (Größen 0, 7, 8 auf Anfrage)

Typenschlüssel (gleichzeitig Bestellbeispiel)

HRL 3 DP ST ZN

Baureihe

HRL = HY-ROS Leichte Baureihe

Baugröße

(gemäß Abmessungen)

Benennung

DP = Deckplatte

Werkstoff der Stahlteile

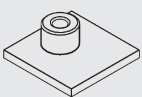
ST = Stahl
A2 = Edelstahl (auf Anfrage)
A4 = Edelstahl (auf Anfrage)

Oberfläche der Stahlteile

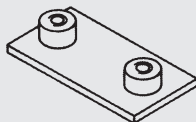
BL = blank
andere auf Anfrage

Anschweißplatte (AP)

Größe 0

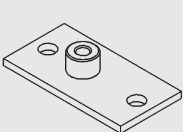


Größe 1 - 8

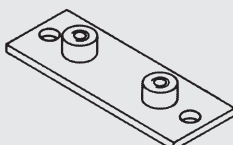


Anschweißplatte verlängert (APV)

Größe 0



Größe 1 - 8



Typenschlüssel (gleichzeitig Bestellbeispiel)

HRL 2 AP ST M BL

Baureihe

HRL = HY-ROS Leichte Baureihe

Baugröße

(gemäß Abmessungen)

Benennung

AP = Anschweißplatte
APV = Anschweißplatte verlängert

Werkstoff der Stahlteile

ST = Stahl
A2 = Edelstahl (auf Anfrage)
A4 = Edelstahl (auf Anfrage)

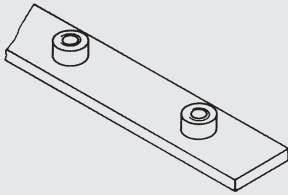
Gewindeart

M = metrisches Gewinde

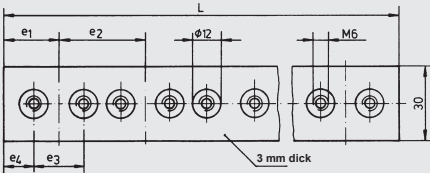
Oberfläche der Stahlteile

BL = blank
andere auf Anfrage

Reihenanschweißplatten (RAP)



Abmessungen



Typenschlüssel (gleichzeitig Bestellbeispiel)

HRL 2a RAP ST M BL

Baureihe

HRL = HY-ROS Leichte Baureihe

Baugröße

(gemäß Abmessungen)

Benennung

RAP = Reihenanschweißplatte

Werkstoff der Stahlteile

ST = Stahl

A2 = Edelstahl (auf Anfrage)

A4 = Edelstahl (auf Anfrage)

Gewindeart

M = metrisches Gewinde

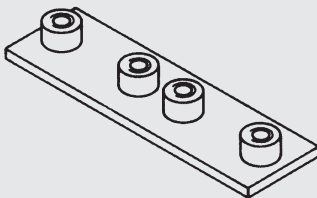
Oberfläche der Stahlteile

BL = blank

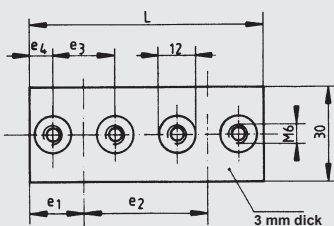
andere auf Anfrage

Größe	Schellen- anzahl	Abmessungen [mm]				
		e1	e2	e3	e4	L
0	10	-	30	-	-	298
1b	10	17	40	20	7	394
2a	10	20	43	26	7	427
2b	10	20	52	26	7	508
3a	10	24	52	33	7,5	516
3b	10	24	75	33	7,5	723
4	5	28,5	60	40	8,5	297
5	5	35	75	52	9	370
6	5	43	90	66	10	446

Doppelanschweißplatte (DAP)



Abmessungen



Typenschlüssel (gleichzeitig Bestellbeispiel)

HRL 2a DAP ST M BL

Baureihe

HRL = HY-ROS Leichte Baureihe

Baugröße

(gemäß Abmessungen)

Benennung

DAP = Doppelanschweißplatte

Werkstoff der Stahlteile

ST = Stahl

A2 = Edelstahl (auf Anfrage)

A4 = Edelstahl (auf Anfrage)

Gewindeart

M = metrisches Gewinde

Oberfläche der Stahlteile

BL = blank

andere auf Anfrage

Größe	Schellen- anzahl	Abmessungen [mm]				
		e1	e2	e3	e4	L
0	2	-	-	30	9,5	63
1b	2	18	40	20	8	75
2a	2	21,5	43	26	8,5	86
2b	2	21	52	26	8	94
3a	2	26	52	33	9,5	104
3b	2	25	75	33	8,5	125
4	2	28,5	60	40	8,5	117
5	2	35	75	52	9	145
6	2	43	90	66	10	176

Schrauben

6-kt-Schraube ISO 4014



Zylinder-Schraube ISO 4762



Zylinder-Schraube ISO 1207



Typenschlüssel

(gleichzeitig Bestellbeispiel)

6kt-skr.ISO4014 - M6 x 30 - 8.8 A3B

Baureihe

6kt-skr.ISO4014 = Sechskantschraube gem. ISO 4014
 Zyl-skr.ISO4762 = Zylinderschraube mit Innensechskant gem. ISO 4762
 Zyl-skr.ISO1207 = Zylinderschraube mit Schlitz gem. ISO 1207

Baugröße

ISO4014	ISO4762	ISO1207	für HRL Größe
M6 x 30	M6 x 20	M6 x 20	0+1
M6 x 35	M6 x 25	M6 x 25	2
M6 x 40	M6 x 30	M6 x 30	3
M6 x 45	M6 x 35	M6 x 35	4
M6 x 60	M6 x 50	M6 x 50	5
M6 x 70	M6 x 60	M6 x 60	6
M6 x 100	M6 x 85	-	7
M6 x 125	M6 x 110	-	8

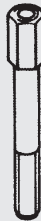
Schraubenqualität

8.8 = gem. ISO 4014, ISO 4762
 4.6 = gem. ISO 1207

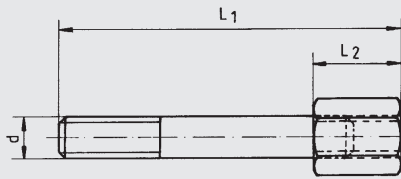
Oberfläche der Schraube

A3B = verzinkt
 andere auf Anfrage

Aufbauschraube (AF)



Abmessungen



Größe	Abmessungen [mm]		
	L1	L2	L3
0+1	34	14	M6
2	39	14	M6
3	44	14	M6
4	49	14	M6
5	64	14	M6
6	74	14	M6

HINWEIS: Größe 7 + 8 auf Anfrage

Typenschlüssel

(gleichzeitig Bestellbeispiel)

HRL 4 AF ST M ZN

Baureihe

HRL = HY-ROS Leichte Baureihe

Baugröße

(gemäß Abmessungen)

Benennung

AF = Aufbauschraube

Werkstoff der Stahlteile

ST = Stahl
 A2 = Edelstahl (auf Anfrage)
 A4 = Edelstahl (auf Anfrage)

Gewindeart

M = metrisches Gewinde

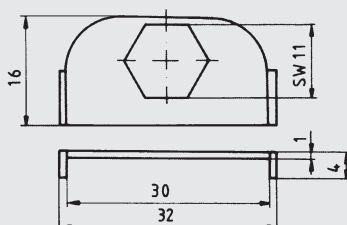
Oberfläche der Stahlteile

ZN = verzinkt
 andere auf Anfrage

Sicherungsblech (SIP)



Abmessungen (für alle Größen)



Typenschlüssel

(gleichzeitig Bestellbeispiel)

HRL 0 SIP ST ZN

Baureihe

HRL = HY-ROS Leichte Baureihe

Baugröße

0 = für alle Baugrößen

Benennung

SIP = Sicherungsblech

Werkstoff der Stahlteile

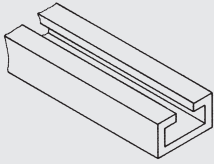
ST = Stahl
 A2 = Edelstahl (auf Anfrage)
 A4 = Edelstahl (auf Anfrage)

Oberfläche der Stahlteile

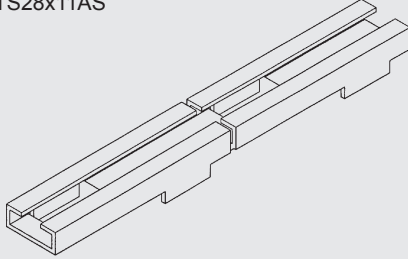
ZN = verzinkt
 andere auf Anfrage

C-Tragschiene (TS)

C-Tragschiene TS

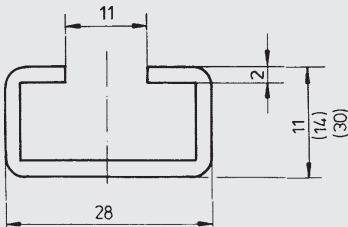


C-Tragschiene mit Anschweißstegen
TS28x11AS

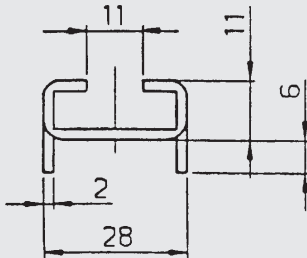


Abmessungen

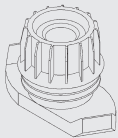
C-Tragschiene TS
lieferbar in 1 m und 2 m Stücken



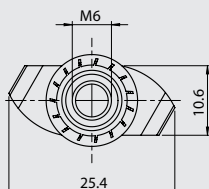
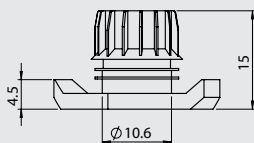
C-Tragschiene mit Anschweißstegen
lieferbar in 1 m Stücken



Tragschienenmutter (TM)



Abmessungen



Typenschlüssel (gleichzeitig Bestellbeispiel)

HRL TS28x11 ST BL 1m

Baureihe

HRL = HY-ROS Leichte Baureihe

Ausführung

TS28x11 = C-Tragschiene 28x11
 TS28x14 = C-Tragschiene 28x14
 TS28x30 = C-Tragschiene 28x30
 TS28x11AS = C-Tragschiene mit Anschweißstegen 28x11

Werkstoff der Stahlteile

ST = Stahl
 AL = Aluminium (auf Anfrage)
 A2 = Edelstahl (auf Anfrage)
 A4 = Edelstahl (auf Anfrage)

Oberfläche der Stahlteile

BL = blank
 ZN = verzinkt
 andere auf Anfrage

Baulänge

1 m
 2 m (nicht für C-Tragschiene mit Anschweißstegen)
 andere Längen auf Anfrage

Typenschlüssel (gleichzeitig Bestellbeispiel)

HRL TMV6 ST ZN

Baureihe

HRL = HY-ROS Leichte Baureihe

Benennung

TMV6 = Tragschienenmutter mit Verdrehsicherung, Größe M6 (Standard)
 TM6 = Tragschienenmutter ohne Verdrehsicherung, Größe M6

Werkstoff der Stahlteile

ST = Stahl
 A4 = Edelstahl (auf Anfrage)

Oberfläche der Stahlteile

ZN = verzinkt
 andere auf Anfrage

ANMERKUNG

Die Angaben in diesem Prospekt beziehen sich auf die beschriebenen Betriebsbedingungen und Einsatzfälle. Bei abweichenden Einsatzfällen und/oder Betriebsbedingungen wenden Sie sich bitte an die entsprechende Fachabteilung.

Anwender tragen in allen Fällen die Verantwortung zur Feststellung der Produkteignung in der konkreten Anwendung. Beziffernde Werte bei Produkteigenschaften sind Durchschnittswerte eines Neuprodukts, die einem Alterungsprozess unterliegen. Irrtümer und Technische Änderungen behalten wir uns vor.

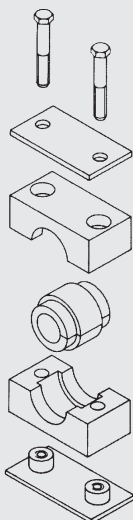
HYDAC Accessories GmbH
Hirschbachstr. 2
66280 Sulzbach/Saar
Tel.: +49 (0)6897 - 509-01
Fax: +49 (0)6897 - 509-1009
Internet: www.hydac.com
E-Mail: info@hydac.com



Leichte Baureihe mit Elastomereinsatz nach DIN 3015 Teil 1 HREL, HRERL

Baugröße	d Innenfläche glatt [mm]	d Innenfläche gerippt [mm]
4	6	-
	8	-
	10	10
	12	12
	12,7	-
	14	14
	15	15
	16	16
	17,2	17,2
	18	-
19	-	
6	20	20
	21,3	-
	22	22
	23	-
	25	25
	26,9	-
	28	28
	30	30
	32	-

Ausführung A Größe 4, 6



Typenschlüssel

(gleichzeitiges Bestellbeispiel)

HREL 4 A 16 PP ST M BL

Benennung

HREL = HY-ROS Schelle, Leichte Baureihe,
Elastomereinsatz mit glatter Innenfläche
HRERL = HY-ROS Schelle, Leichte Baureihe,
Elastomereinsatz mit gerippter Innenfläche

Baugröße

4 = Größe 4
6 = Größe 6

Ausführung bei Komplettschellen

(Klemmbackenpaar nicht erwähnt)

A = mit Elastomereinsatz, Anschweißplatte,
Deckplatte und Außen-6-kt-Schraube

Rohrdurchmesser

Werkstoff der Klemmbacken

PP = Polypropylen
PA = Polyamid
PAFF = Polyamid flammgeschützt nach EN 45545-2 R22, R23, HL3

Werkstoff der Stahlteile

ST = Stahl
A2 = Edelstahl (auf Anfrage)
A4 = Edelstahl (auf Anfrage)

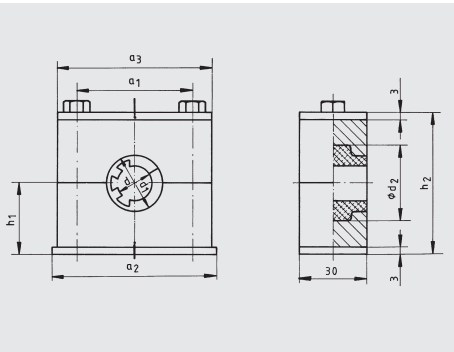
Gewindeart

M = metrisches Gewinde

Oberfläche der Stahlteile

BL = Anschweißplatte blank, Deckplatte verzinkt, Schrauben verzinkt
andere auf Anfrage

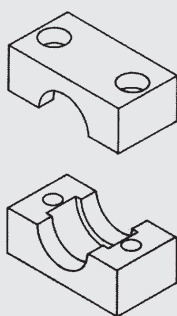
Abmessungen



Größe	Abmessungen [mm]							ASKT	ISKT	STIFT	SCHLITZ
	d1	d2	a1	a2	a3	h1	h2	ISO 4014	ISO 4762	DIN 938	ISO 1207
4	25,5	31	40	59	57	23,5	47	M6 x 45	M6 x 35	M6 x 35	M6 x 35
6	39	46	66	88	86	35,5	71	M6 x 70	M6 x 60	M6 x 60	M6 x 60

Einzelteile

Klemmbackenpaar (KP) Größe 4, 6



Typenschlüssel (gleichzeitig Bestellbeispiel)

HREL 4 KP PP

Baureihe

HREL = HY-ROS Schelle, Leichte Baureihe, mit Elastomereinsatz

Baugröße

4 = Baugröße 4
6 = Baugröße 6

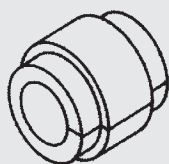
Benennung

KP = Klemmbackenpaar

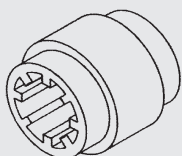
Werkstoff der Klemmbacken

PP = Polypropylen
PA = Polyamid
PAFF = Polyamid flammgeschützt nach EN 45545-2 R22, R23, HL3

Elastomereinsatz glatt (HRES...EE...) Größe 2/4L, 3/6L



Elastomereinsatz gerippt (HRERS...EE...) Größe 2/4L, 3/6L



Typenschlüssel (gleichzeitig Bestellbeispiel)

HRES 2/4L EE 16 TPE

Baureihe

HRES = Elastomereinsatz, Innenfläche glatt
HRERS = Elastomereinsatz, Innenfläche gerippt

Baugröße

2/4L = Baugröße 2 (HRS), Baugröße 4 (HRL)
3/6L = Baugröße 3 (HRS), Baugröße 6 (HRL)

Benennung

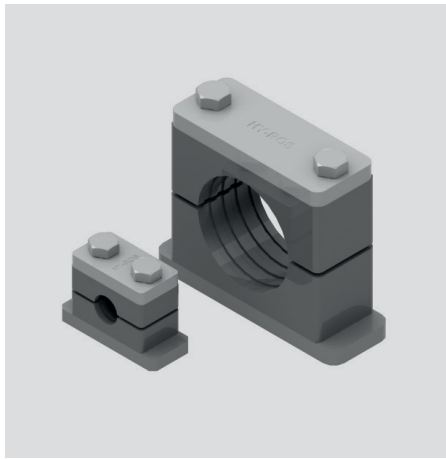
EE = Elastomereinsatz

Rohrdurchmesser

(gemäß Abmessungen)

Werkstoff des Einsatzes

TPE = Thermoplastisches Elastomer



Schwere Baureihe nach DIN 3015 Teil 2

HRS, HRGS

Baugröße	Rohr-Außen-Ø [mm]	
1	6	13,7
	6,4	14
	8	15
	9,5	16
	10	17,1
	12,7	18
2	19	25,4
	20	26,9
	21,3	28
	22	30
3	25	35
	30	38
	32	40
	33,7	42
	30	55
4	38	57
	42	60,3
	44,5	63,5
	48,3	65
	50,8	70
5	38	76,1
	65	80
	70	88,9
	73	
6	65	114,3
	96	127
	101,6	
	108	
7	90	
	136	
	139,7	
	168	
8	168	
	177,8	
	193,7	
	219,1	
9	219,1	
	244,5	
	273	
	323,9	
10	355,6	
	406,4	

Typenschlüssel

(gleichzeitig Bestellbeispiel)

HRS 2 A 30 PP ST M BL

Benennung

HRS = HY-ROS Schelle, Schwere Baureihe mit gerippter Innenfläche

HRGS = HY-ROS Schelle, Schwere Baureihe mit glatter Innenfläche (auf Anfrage)

Baugröße

1 = Größe 1

2 = Größe 2

3 = Größe 3

bis Größe 10

Ausführung bei Komplettschellen

(Klemmbackenpaar nicht erwähnt)

A = mit Anschweißplatte, Deckplatte und Außen-6-kt-Schraube

AV = mit verlängerter Anschweißplatte, Deckplatte und Außen-6-kt-Schraube

A1 = mit Deckplatte und Außen-6-kt-Schraube

A1TM = mit Deckplatte, Außen-6-kt-Schraube und Tragschienenmutter (nur bis Größe 4)

B = mit Anschweißplatte, Innen-6-kt-Schraube und U-Scheibe (nur bis Größe 7)

Werkstoff der Klemmbacken AL

D = mit Aufbauschraube und Sicherungsplatte (nur bis Größe 7)

G = mit Doppelanschweißplatte, Doppeldeckplatte und Außen-6-kt-Schraube

Rohrdurchmesser

Werkstoff der Klemmbacken

PP = Polypropylen

PA = Polyamid

PAFF = Polyamid flammgeschützt nach EN 45545-2 R22, R23, HL3

TPE = Thermoplastisches Elastomer

AL = Aluminium

Werkstoff der Stahlteile

ST = Stahl

A2 = Edelstahl (auf Anfrage)

A4 = Edelstahl (auf Anfrage)

Gewindeart

M = metrisches Gewinde

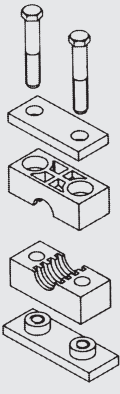
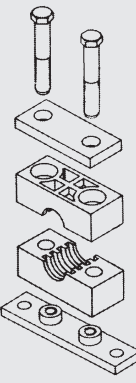
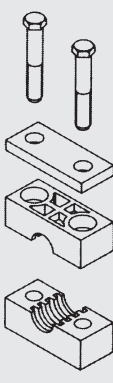
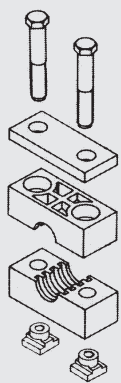
Oberfläche der Stahlteile

BL = Anschweißplatte blank, Deckplatte verzinkt, Schrauben blank (ab Größe 8 Deckplatte blank)

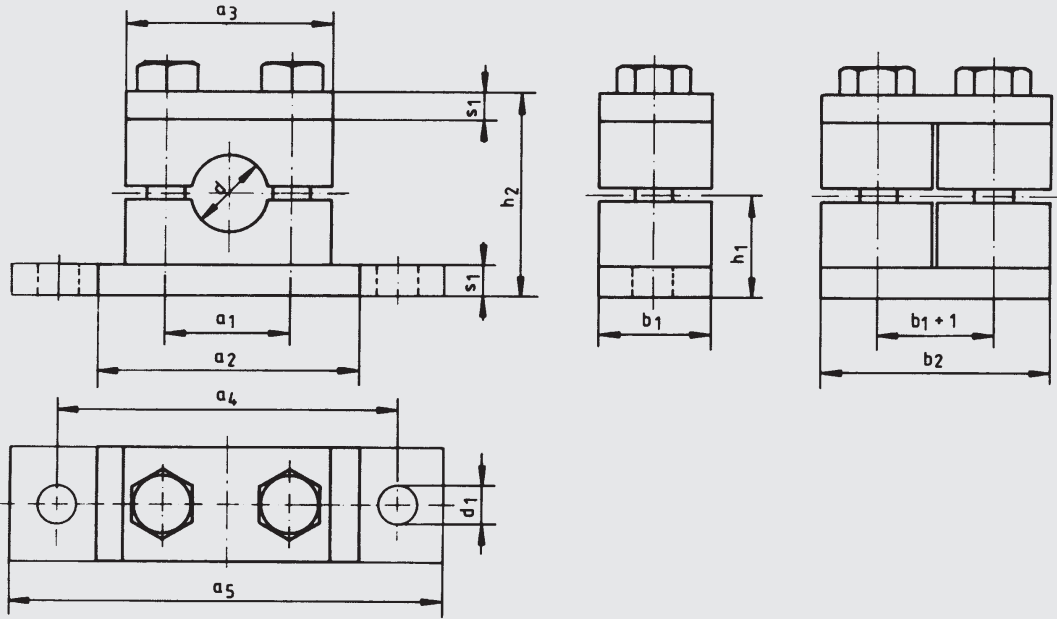
BL/ZN = Anschweißplatte blank, Deckplatte verzinkt, Schrauben verzinkt

ZN = Anschweißplatte verzinkt, Deckplatte verzinkt, Schrauben verzinkt

Ausführung Schwere Reihe DIN 3015 Teil 2

Ausführung A Größe 1 - 10	Ausführung AV Größe 1 - 10	Ausführung A1 Größe 1 - 10	Ausführung A1TM Größe 1 - 4
			
Ausführung B Größe 1 - 7	<p>Hinweis: In der AL-Ausführung der Serie B entfallen die U-Scheiben.</p>		
Ausführung D Größe 1 - 7			
Ausführung G Größe 1 - 10			

Abmessungen Schwere Reihe DIN 3015 Teil 2

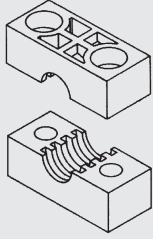


Größe	Abmessungen [mm]												ASKT ISO 4014	ISKT ISO 4762
	a1	a2	a3 PA, PP	a3 AL	a4	a5	b1	b2	h1	h2	s1	s2		
1	33	73	55	57	85	113	30	60	24	48	8	11	M10 x 45	M10 x 25
2	45	85	70	70	97	125	30	60	32	64	8	11	M10 x 60	M10 x 40
3	60	100	85	85	112	140	30	60	38	76	8	11	M10 x 70	M10 x 50
4	90,5	140	115	119	160	190	45	90	54,5	109	10	14	M12 x 100	M12 x 80
5	122	180	152	160	205	240	60	120	70	140	10	18	M16 x 130	M16 x 110
6	168	225	205	215	270	310	80	160	100	200	15	22	M20 x 190	M20 x 150
7	205	270	252	258	320	370	90	180	115	230	15	26	M24 x 220	M24 x 180
8	265	340	320	323	-	-	120	240	160	320	25	-	M30 x 300	-
9	395	520	466	475	-	-	160	324	235	470	30	-	M30 x 450	-
10	530	680	630	630	-	-	180	364	295	590	30	-	M30 x 560	-

Einzelteile Schwere Reihe DIN 3015 Teil 2

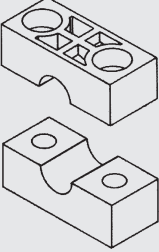
Klemmbackenpaar gerippt (HRS...KP...)

Größe 1 - 10



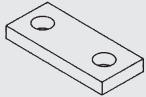
Klemmbackenpaar glatt (HRGS...KP...)

Größe 1 - 10



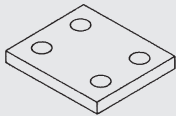
Deckplatte (DP)

Größe 1 - 10



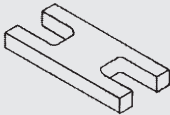
Doppeldeckplatte (DDP)

Größe 1 - 10



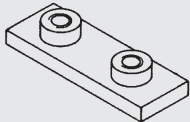
Sicherungsblech (SIP)

Größe 1 - 7



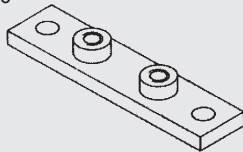
Anschweißplatte (AP)

Größe 1 - 10



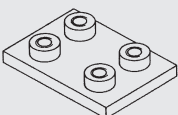
Anschweißplatte verlängert (APV)

Größe 1 - 10



Doppelanschweißplatte (DAP)

Größe 1 - 10



Typenschlüssel

(gleichzeitig Bestellbeispiel)

HRS 3 KP 23 PP

Baureihe

HRS = HY-ROS Schelle, Schwere Baureihe mit gerippter Innenfläche
HRGS = HY-ROS Schelle, Schwere Baureihe mit glatter Innenfläche

Baugröße

(gemäß Abmessungen)

Benennung

KP = Klemmbackenpaar

Rohrdurchmesser

Werkstoff der Klemmbacken

PP = Polypropylen
PA = Polyamid
PAFF = Polyamid flammgeschützt nach EN 45545-2 R22, R23, HL3
TPE = Thermoplastisches Elastomer
AL = Aluminium (nicht für HRGS)

Typenschlüssel

(gleichzeitig Bestellbeispiel)

HRS 2 DP ST BL

Baureihe

HRS = HY-ROS Schwere Baureihe

Baugröße

(gemäß Abmessungen)

Benennung

DP = Deckplatte
DDP = Doppeldeckplatte
SIP = Sicherungsblech (nur bis Größe 7)

Werkstoff der Stahlteile

ST = Stahl
A2 = Edelstahl (auf Anfrage)
A4 = Edelstahl (auf Anfrage)

Oberfläche der Stahlteile

BL = blank
ZN = verzinkt (nur bis Größe 7)

Typenschlüssel

(gleichzeitig Bestellbeispiel)

HRS 2 AVP ST M BL

Baureihe

HRS = HY-ROS Schwere Baureihe

Baugröße

(gemäß Abmessungen)

Benennung

AP = Anschweißplatte
APV = Anschweißplatte verlängert
DAP = Doppelanschweißplatte

Werkstoff der Stahlteile

ST = Stahl
A2 = Edelstahl (auf Anfrage)
A4 = Edelstahl (auf Anfrage)

Gewindeart

M = metrisches Gewinde

Oberfläche der Stahlteile

BL = blank
ZN = verzinkt

Schrauben

6-kt-Schraube ISO 4014
HRS Größe 1 - 10



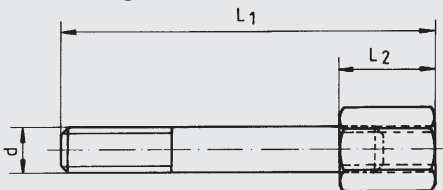
Zylinder-Schraube ISO 4762
HRS Größe 1 - 7



Aufbauschraube (AF)



Abmessungen



Größe	Abmessungen [mm]		
	L1	L2	d
1	50	25	M10
2	65	25	M10
3	75	25	M10
4	106	26	M12
5*	145	35	M16
6*	200	50	M20
7*	236	56	M24

* ohne U-Scheibe

Typenschlüssel

(gleichzeitig Bestellbeispiel)

6kt-schr.ISO4014 - M10 x 70 - 8.8 A3B

Baureihe

6kt-schr.ISO4014 = Sechskantschraube gem. ISO 4014
Zyl-schr.ISO4762 = Zylinderschraube mit Innensechskant gem. ISO 4762

Baugröße

ISO4014	ISO4762*	für HRS Größe
M10 x 45	M10 x 25	1
M10 x 60	M10 x 40	2
M10 x 70	M10 x 50	3
M12 x 100	M12 x 80	4
M16 x 130	M16 x 110	5
M20 x 190	M20 x 150	6
M24 x 220	M24 x 180	7
M30 x 300		8
M30 x 450		9
M30 x 560		10

* nur AL-Ausführung

Schraubenqualität

8.8 = gem. ISO 4014, ISO 4762

Oberfläche der Schraube

ohne Angabe = blank
A3B = verzinkt

Typenschlüssel

(gleichzeitig Bestellbeispiel)

HRS 5 AF16 ST M ZN

Baureihe

HRS = HY-ROS Schwere Baureihe

Baugröße

(gemäß Abmessungen)

Benennung

AF10 = Aufbauschraube M10
AF12 = Aufbauschraube M12
AF16 = Aufbauschraube M16
AF20 = Aufbauschraube M20
AF24 = Aufbauschraube M24

Werkstoff der Stahlteile

ST = Stahl
A2 = Edelstahl (auf Anfrage)
A4 = Edelstahl (auf Anfrage)

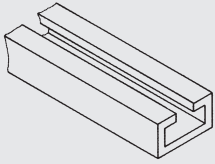
Gewindeart

M = metrisches Gewinde

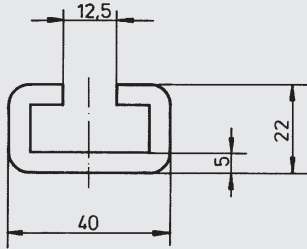
Oberfläche der Stahlteile

BL = blank
ZN = verzinkt

C-Tragschiene (TS)

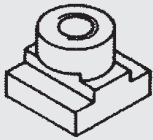


Abmessungen



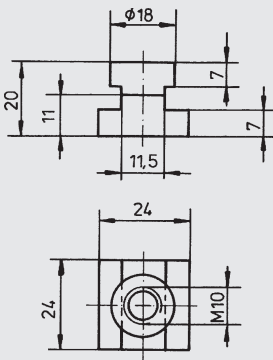
Hinweis:
lieferbar in 1 m und 2 m Stücken

Tragschienenmutter (TM)

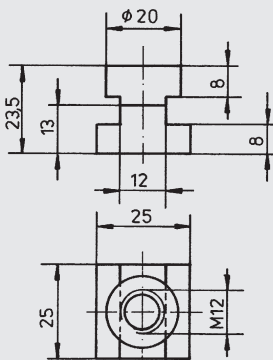


Abmessungen

Tragschienenmutter TM10



Tragschienenmutter TM12



Typenschlüssel (gleichzeitig Bestellbeispiel)

HRS TS40x22 ST BL 2m

Baureihe

HRS = HY-ROS Schwere Baureihe

Ausführung

TS40x22 = C-Tragschiene 40x22

Werkstoff der Stahlteile

ST = Stahl
A2 = Edelstahl (auf Anfrage)
A4 = Edelstahl (auf Anfrage)

Oberfläche der Stahlteile

BL = blank
ZN = verzinkt

Baulänge

1 m
2 m
andere Längen auf Anfrage

Typenschlüssel (gleichzeitig Bestellbeispiel)

HRS TM10 ST M ZN

Baureihe

HRS = HY-ROS Schwere Baureihe

Benennung

TM10 = Tragschienenmutter Größe M10
TM12 = Tragschienenmutter Größe M12

Werkstoff der Stahlteile

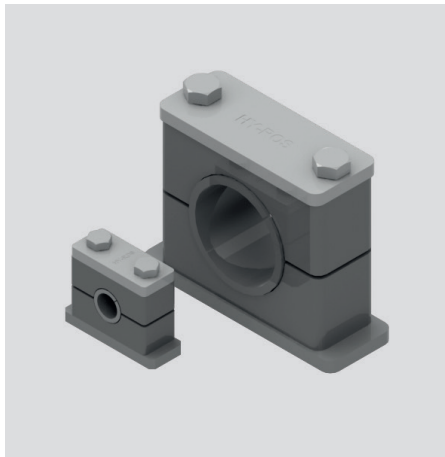
ST = Stahl
A2 = Edelstahl (auf Anfrage)
A4 = Edelstahl (auf Anfrage)

Gewindeart

M = metrisches Gewinde

Oberfläche der Stahlteile

ZN = verzinkt
andere auf Anfrage



Schwere Baureihe mit Elastomereinsatz nach DIN 3015 Teil 2 HRES, HRERS

Baugröße	d Innenfläche glatt [mm]	d Innenfläche gerippt [mm]
2	6	-
	8	-
	10	10
	12	12
	12,7	-
	14	14
	15	15
	16	16
	17,2	17,2
	18	-
19	-	
3	20	20
	21,3	-
	22	22
	23	-
	25	25
	26,9	-
	28	28
	30	30
	32	-
	4	33,7
35		-
38		38
40		-
42		42
45,5		44,5
48		48
51		-
53,4		-
56,4		57
5	60	-
	65	-
	70	-
	73	-
	76	76
6	83	-
	89	89
	94	-
	101	-
7	108	108
	114	-
	133	-
	140	-

Typenschlüssel (gleichzeitig Bestellbeispiel)

HRES 2 A 16 PP ST M BL

Benennung

HRES = HY-ROS Schelle, Schwere Baureihe,
Elastomereinsatz mit glatter Innenfläche
HRERS = HY-ROS Schelle, Schwere Baureihe,
Elastomereinsatz mit gerippter Innenfläche

Baugröße

2 = Größe 2
3 = Größe 3
4 = Größe 4
5 = Größe 5
6 = Größe 6
7 = Größe 7

Ausführung bei Komplettschellen

(Klemmbackenpaar nicht erwähnt)
A = mit Elastomereinsatz, Anschweißplatte,
Deckplatte und Außen-6-kt-Schraube

Rohrdurchmesser

Werkstoff der Klemmbacken

PP = Polypropylen
PA = Polyamid
PAFF = Polyamid flammgeschützt nach EN 45545-2 R22, R23, HL3

Werkstoff der Stahlteile

ST = Stahl
A2 = Edelstahl (auf Anfrage)
A4 = Edelstahl (auf Anfrage)

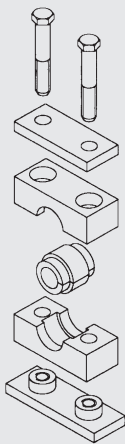
Gewindeart

M = metrisches Gewinde

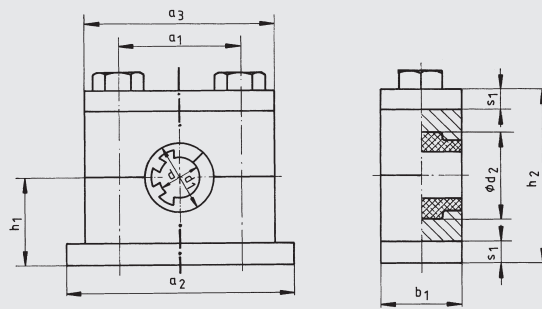
Oberfläche der Stahlteile

BL = Anschweißplatte blank, Deckplatte verzinkt, Schrauben blank
BL/ZN = Anschweißplatte blank, Deckplatte verzinkt, Schrauben verzinkt
ZN = Anschweißplatte verzinkt, Deckplatte verzinkt, Schrauben verzinkt

Ausführung A Größe 2 - 7



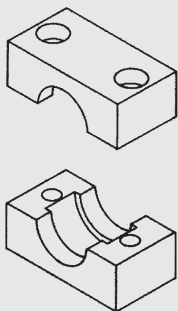
Abmessungen



Größe	Abmessungen [mm]									ASKT ISO 4014
	d1	d2	b1	h1	h2	a1	a2	a3	s1	
2	25,5	31	30	31	62	45	85	70	8	M10 x 60
3	39	46	30	37	74	60	100	85	8	M10 x 70
4	65	74	45	53,5	107	90,5	140	115	10	M12 x 100
5	89	98	60	68,5	137	122	180	152	10	M16 x 130
6	116	132	80	98,5	197	168	225	205	15	M20 x 190
7	154	168	90	113,5	227	205	270	252	15	M24 x 220

Einzelteile

Klemmbackenpaar (KP) Größe 2 - 7



Typenschlüssel

(gleichzeitig Bestellbeispiel)

HRES 4 KP PP

Baureihe

HRES = HY-ROS Schelle, Schwere Baureihe, mit Elastomereinsatz

Baugröße

- 2 = Baugröße 2
- 3 = Baugröße 3
- 4 = Baugröße 4
- 5 = Baugröße 5
- 6 = Baugröße 6
- 7 = Baugröße 7

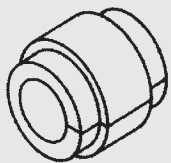
Benennung

KP = Klemmbackenpaar

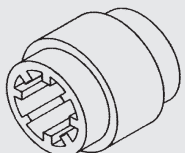
Werkstoff der Klemmbacken

- PP = Polypropylen
- PA = Polyamid
- PAFF = Polyamid flammgeschützt nach EN 45545-2 R22, R23, HL3

Elastomereinsatz glatt (HRES...EE...) Größe 2/4L, 3/6L, 4, 5, 6, 7



Elastomereinsatz gerippt (HRERS...EE...) Größe 2/4L, 3/6L, 4, 5, 6, 7



Typenschlüssel

(gleichzeitig Bestellbeispiel)

HRES 2/4L EE 16 TPE

Baureihe

- HRES = Elastomereinsatz, Innenfläche glatt
- HRERS = Elastomereinsatz, Innenfläche gerippt

Baugröße

- 2/4L = Baugröße 2 (HRS), Baugröße 4 (HRL)
- 3/6L = Baugröße 3 (HRS), Baugröße 6 (HRL)
- 4 = Baugröße 4
- 5 = Baugröße 5
- 6 = Baugröße 6
- 7 = Baugröße 7

Benennung

EE = Elastomereinsatz

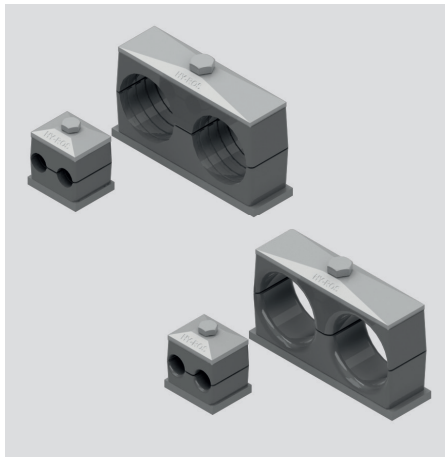
Rohrdurchmesser

(gemäß Abmessungen)

Werkstoff des Einsatzes

- TPE = Thermoplastisches Elastomer
- NBR* = Acrylnitril-Butadien-Elastomer

* nur Größen 5 - 7



Zweirohrschele nach DIN 3015 Teil 3

HRZ, HRGZ

Baugröße	Rohr-Außen-Ø [mm]
1	6
	6,4
	8
	9,5
	10
	12
2	12,7
	13,7
	14
	15
	16
	17,1
3	18
	19
	20
	21,3
	22
	23
4	25
	25,4
	26,9
	28
5	30
	32
	33,7
	35
	38
	40
	42

Typenschlüssel (gleichzeitig Bestellbeispiel)

HRZ 2 A 16-16 PP ST M BL

Benennung

HRZ = HY-ROS Zweirohrschele mit gerippter Innenfläche
HRGZ = HY-ROS Zweirohrschele mit glatter Innenfläche

Baugröße

1 = Größe 1
2 = Größe 2
bis Größe 5

Ausführung bei Komplettschellen

(Klemmbackenpaar nicht erwähnt)

A = mit Anschweißplatte, Deckplatte und Außen-6-kt-Schraube
A1 = mit Deckplatte und Außen-6-kt-Schraube
A1TM = mit Deckplatte, Außen-6-kt-Schraube und Tragschienenmutter
D = mit Aufbauschraube und Sicherungsblech

Rohrdurchmesser

(Angabe der EinzelØ gemäß Rohr-Außen-Ø)

Werkstoff der Klemmbacken

PP = Polypropylen
PA = Polyamid
PAFF = Polyamid flammgeschützt nach EN 45545-2 R22, R23, HL3
TPE = Thermoplastisches Elastomer

Werkstoff der Stahlteile

ST = Stahl
A2 = Edelstahl (auf Anfrage)
A4 = Edelstahl (auf Anfrage)

Gewindeart

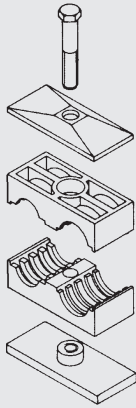
M = metrisches Gewinde

Oberfläche der Stahlteile

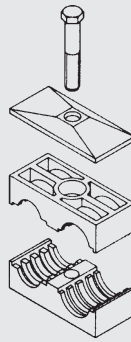
BL = Anschweißplatte blank, Deckplatte verzinkt, Schrauben verzinkt
(nur Ausführung A)
ZN = Anschweißplatte verzinkt, Deckplatte verzinkt, Schrauben verzinkt

Ausführung Zweirohrschele DIN 3015 Teil 3

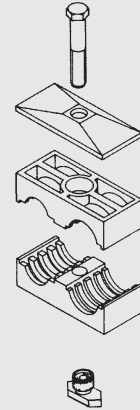
Ausführung A
Größe 1 - 5



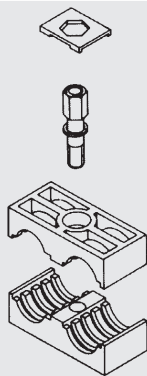
Ausführung A1
Größe 1 - 5



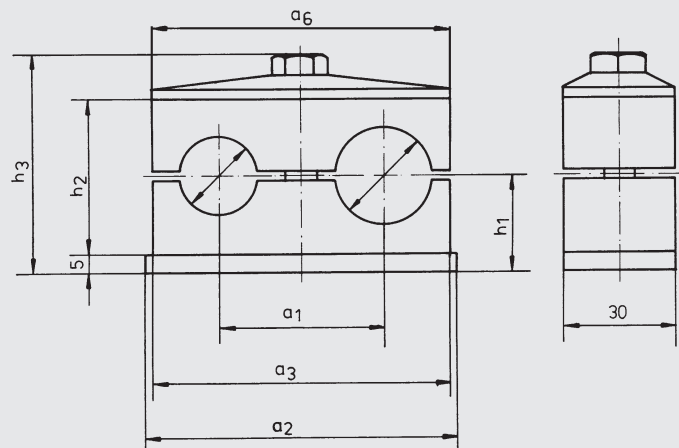
Ausführung A1TM
Größe 1 - 5



Ausführung D
Größe 1 - 5



Abmessungen

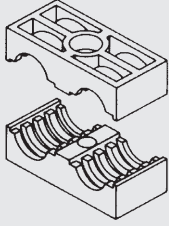


Größe	Abmessungen [mm]							6-kt.-Schraube ISO 4014
	a1	a2	a3	a6	h1	h2	h3	
1	20	37	36	34	18,5	27	43	M6 x 35
2	29	55	53	51	18	26	43,5	M8 x 35
3	36	70	67	64	23,5	37	54,5	M8 x 45
4	45	85	82	78	26	42	59,5	M8 x 50
5	56	110	106	102	32	54	71,5	M8 x 60

Einzelteile Zweirohrschele DIN 3015 Teil 3

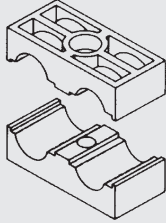
Klemmbackenpaar gerippt (HRZ...KP...)

Größe 1 - 5



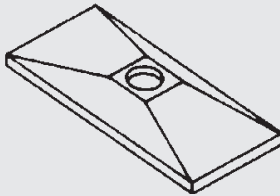
Klemmbackenpaar glatt (HRGZ...KP...)

Größe 1 - 5



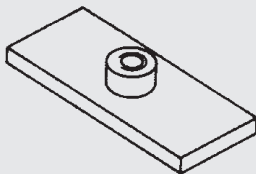
Deckplatte (DP)

Größe 1 - 5



Anschweißplatte (AP)

Größe 1 - 5



Typenschlüssel

(gleichzeitig Bestellbeispiel)

HRZ 3 KP 23-23 PP

Baureihe

HRZ = HY-ROS Zweirohrschele mit gerippter Innenfläche
HRGZ = HY-ROS Zweirohrschele mit glatter Innenfläche

Baugröße

1 = Größe 1
2 = Größe 2
bis Größe 5

Benennung

KP = Klemmbackenpaar

Rohrdurchmesser

(Angabe der Einzel \varnothing gemäß Rohr-Außen- \varnothing)

Werkstoff der Klemmbacken

PP = Polypropylen
PA = Polyamid
PAFF = Polyamid flammgeschützt nach EN 45545-2 R22, R23, HL3
TPE = Thermoplastisches Elastomer
andere auf Anfrage

Typenschlüssel

(gleichzeitig Bestellbeispiel)

HRZ 3 DP ST BL

Baureihe

HRZ = HY-ROS Zweirohrschele

Baugröße

(gemäß Abmessungen)

Benennung

DP = Deckplatte

Werkstoff der Stahlteile

ST = Stahl
A2 = Edelstahl (auf Anfrage)
A4 = Edelstahl (auf Anfrage)

Oberfläche der Stahlteile

BL = blank
andere auf Anfrage

Typenschlüssel

(gleichzeitig Bestellbeispiel)

HRZ 2 AP ST M BL

Baureihe

HRZ = HY-ROS Zweirohrschele

Baugröße

(gemäß Abmessungen)

Benennung

AP = Anschweißplatte

Werkstoff der Stahlteile

ST = Stahl
A2 = Edelstahl (auf Anfrage)
A4 = Edelstahl (auf Anfrage)

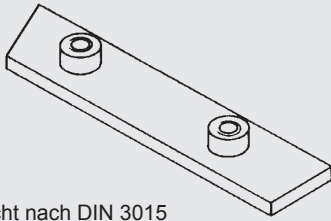
Gewindeart

M = metrisches Gewinde

Oberfläche der Stahlteile

BL = blank
andere auf Anfrage

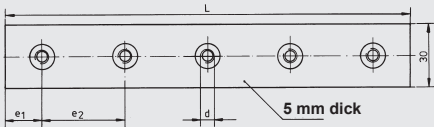
Reihenanschweißplatte (RAP)*



*nicht nach DIN 3015

Abmessungen

Größe	Schellenanzahl	Abmessungen [mm]			
		L1	L2	L	d
1	5	18	40	196	M6
2	5	28	58	288	M8
3	5	35	72	358	M8
4	5	43	90	446	M8
5	5	55	112	558	M8

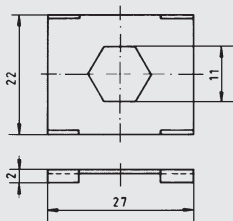


Sicherungsblech (SIP)

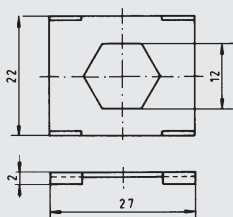


Abmessungen

Größe 1



Größe 2 - 5



Typenschlüssel (gleichzeitig Bestellbeispiel)

HRZ 2 RAP ST M BL

Baureihe

HRZ = HY-ROS Zweirohrschele

Baugröße

(gemäß Abmessungen)

Benennung

RAP = Reihenanschweißplatte

Werkstoff der Stahlteile

ST = Stahl

A2 = Edelstahl (auf Anfrage)

A4 = Edelstahl (auf Anfrage)

Gewindeart

M = metrisches Gewinde

Oberfläche der Stahlteile

BL = blank

andere auf Anfrage

Typenschlüssel (gleichzeitig Bestellbeispiel)

HRZ 2-5 SIP ST ZN

Baureihe

HRZ = HY-ROS Zweirohrschele

Baugröße

1 = Größe 1

2-5 = Größe 2-5

Benennung

SIP = Sicherungsblech

Werkstoff der Stahlteile

ST = Stahl

A2 = Edelstahl (auf Anfrage)

A4 = Edelstahl (auf Anfrage)

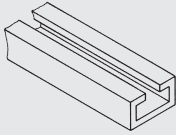
Oberfläche der Stahlteile

ZN = verzinkt

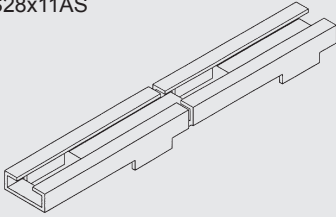
andere auf Anfrage

C-Tragschiene (TS)

C-Tragschiene TS

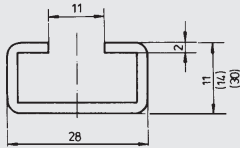


C-Tragschiene mit Anschweißstegen
TS28x11AS

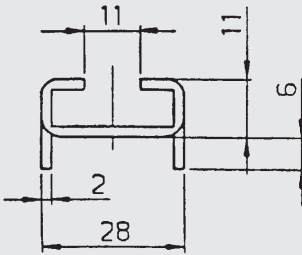


Abmessungen

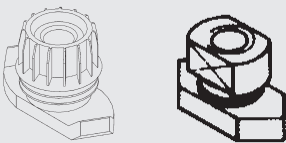
C-Tragschiene TS
lieferbar in 1 m und 2 m Stücken



C-Tragschiene mit Anschweißstegen
lieferbar in 1 m Stücken

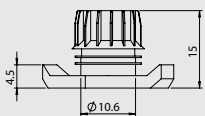


Tragschienenmutter (TM)

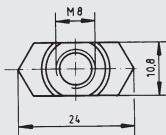
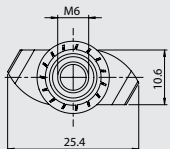
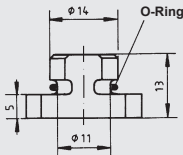


Abmessungen

Größe 1 (TMV6)



Größe 2 - 5 (TM8)



Typenschlüssel (gleichzeitig Bestellbeispiel)

HRL TS28x11 ST BL 1m

Baureihe

HRL = HY-ROS Leichte Baureihe

Ausführung

TS28x11 = C-Tragschiene 28x11
TS28x14 = C-Tragschiene 28x14
TS28x30 = C-Tragschiene 28x30
TS28x11AS = C-Tragschiene mit Anschweißstegen 28x11

Werkstoff der Stahlteile

ST = Stahl
AL = Aluminium (auf Anfrage)
A2 = Edelstahl (auf Anfrage)
A4 = Edelstahl (auf Anfrage)

Oberfläche der Stahlteile

BL = blank
ZN = verzinkt
andere auf Anfrage

Baulänge

1 m
2 m (nicht für C-Tragschiene mit Anschweißstegen)
andere Längen auf Anfrage

Typenschlüssel (gleichzeitig Bestellbeispiel)

HRL TMV6 ST ZN

Baureihe

HRL = HY-ROS Leichte Baureihe, für Größe 1
HRZ = HY-ROS Zweirohrschele, ab Größe 2

Benennung

TMV6 = Tragschienenmutter mit Verdrehsicherung, M6 (nur Größe 1)
TM6 = Tragschienenmutter ohne Verdrehsicherung, M6 (nur Größe 1)
TM8 = Tragschienenmutter M8 (ab Größe 2)

Werkstoff der Stahlteile

ST = Stahl
A4 = Edelstahl (auf Anfrage)

Oberfläche der Stahlteile

ZN = verzinkt
andere auf Anfrage

Schrauben

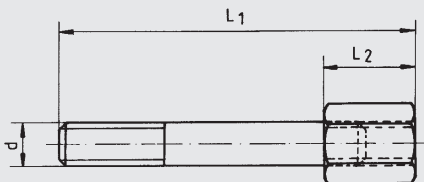
6-kt-Schraube ISO 4014
HRZ Größe 1 - 5



Aufbauschraube (AF)
HRZ Größe 1 - 5



Abmessungen



Größe	Abmessungen [mm]		
	L1	L2	d
1	34	14	M6
2	33	13	M8
3	44	15	M8
4	49	15	M8
5	62	15	M8

ANMERKUNG

Die Angaben in diesem Prospekt beziehen sich auf die beschriebenen Betriebsbedingungen und Einsatzfälle. Bei abweichenden Einsatzfällen und/oder Betriebsbedingungen wenden Sie sich bitte an die entsprechende Fachabteilung. Anwender tragen in allen Fällen die Verantwortung zur Feststellung der Produkteignung in der konkreten Anwendung. Beziffernde Werte bei Produkteigenschaften sind Durchschnittswerte eines Neuprodukts, die einem Alterungsprozess unterliegen. Irrtümer und Technische Änderungen behalten wir uns vor.

Typenschlüssel (gleichzeitig Bestellbeispiel)

6kt-shr.ISO4014 - M6 x 35 - 8.8 A3B

Baureihe

6kt-shr.ISO4014 = Sechskantschraube gem. ISO 4014

Baugröße

ISO4014	für HRZ Größe
M6 x 35	1
M8 x 35	2
M8 x 45	3
M8 x 50	4
M8 x 60	5

Schraubenqualität

8.8 = gem. ISO 4014

Oberfläche der Schraube

ohne Angabe = blank
A3B = verzinkt

Typenschlüssel (gleichzeitig Bestellbeispiel)

HRZ 4 AF ST M ZN

Baureihe

HRL = HY-ROS Leichte Baureihe, für Größe 1
HRZ = HY-ROS Zweirohrschele, ab Größe 2

Baugröße

	für HRZ Größe
0+1	1
2	2
bis Größe 5	

Benennung

AF = Aufbauschraube

Werkstoff der Stahlteile

ST = Stahl
A2 = Edelstahl (auf Anfrage)
A4 = Edelstahl (auf Anfrage)

Gewindeart

M = metrisches Gewinde

Oberfläche der Stahlteile

ZN = verzinkt
andere auf Anfrage

HYDAC Accessories GmbH
Hirschbachstr. 2
66280 Sulzbach/Saar
Tel.: +49 (0)6897 - 509-01
Fax: +49 (0)6897 - 509-1009
Internet: www.hydac.com
E-Mail: info@hydac.com