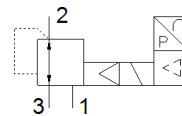


Proportional-Druckregelventil VPPM-6L-L-1-G18-0L2H-A4N

Teilenummer: 542236

FESTO

mit elektrischer Sollwertvorgabe und zweistufigem Regelkreis für stabile und präzise Regelcharakteristik.



Datenblatt

Merkmal	Wert
Nennweite Belüftung	6 mm
Nennweite Entlüftung	4,5 mm
Betätigungsart	elektrisch
Dichtprinzip	weich
Einbaulage	beliebig
Konstruktiver Aufbau	vorgesteuertes Membranregelventil
Kurzschlussfestigkeit	für alle elektrischen Anschlüsse
Sicherheitshinweis	Sicherheitsstellung VPPM: Bei Versorgungsleitungsbruch bleibt der Ausgangsdruck ungeregelt erhalten.
Verpolungsschutz	für alle elektrischen Anschlüsse
Rückstellart	mechanische Feder
Steuerart	vorgesteuert
Ventilfunktion	3-Wege-Proportional-Druckregelventil
Anzeigeart	LED
Druckregelbereich	0,02 ... 2 bar
Eingangsdruck 1	0 ... 4 bar
Max. Druckhysterese	0,01 bar
Normalnenndurchfluss	380 l/min
Betriebsspannungsbereich DC	21,6 ... 26,4 V
Max. Stromaufnahme	300 mA
Einschaltdauer	100 %
Max. elektrische Leistungsaufnahme	7 W
Restwelligkeit	10 %
Schaltausgang	NPN
Signalbereich Analoger Ausgang	4 - 20 mA
Signalbereich Analoger Eingang	4 - 20 mA
Betriebsmedium	Druckluft nach ISO 8573-1:2010 [7:4:4] Inerte Gase
Hinweis zum Betriebs- und Steuermedium	Geölter Betrieb nicht möglich
Zulassung	RCM Mark c UL us - Listed (OL)
KC-Zeichen	KC-EMV
CE-Zeichen (siehe Konformitätserklärung)	nach EU-EMV-Richtlinie
Korrosionsbeständigkeitsklasse KBK	2 - mäßige Korrosionsbeanspruchung
Mediumtemperatur	10 ... 50 °C
Schutzart	IP65
Umgebungstemperatur	0 ... 60 °C
Produktgewicht	400 g
Linearitätsfehler FS	2 %
Temperaturkoeffizient	0,04 %/K
Wiederholgenauigkeit FS	0,5 %
Elektrischer Anschluss	8-polig M12

Merkmal	Wert
	Stecker
Befestigungsart	mit Durchgangsbohrung mit Zubehör wahlweise:
Pneumatischer Anschluss 1	G1/8
Pneumatischer Anschluss 2	G1/8
Pneumatischer Anschluss 3	G1/8
Werkstoffhinweis	RoHS konform
Werkstoff Gehäuse	Aluminium-Knetlegierung eloxiert